

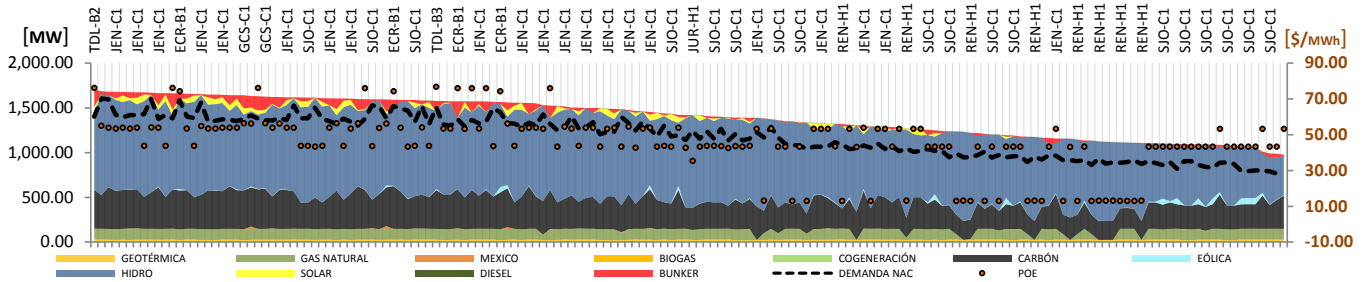
## INDICADORES ESTADÍSTICOS DEL MERCADO ELÉCTRICO NACIONAL

PRECIO OPORTUNIDAD DE LA ENEGIA POR BANDA HORARIA					PARTICIPACIÓN EN LA MARGINACIÓN POR RECURSO				
BANDA	POE mínimo [\$/MWh]	POE promedio [\$/MWh]	POE máximo [\$/MWh]	Máxima Demanda [MW]	RECURSO	Participación	POE Mínimo [\$/MWh]	POE Máximo [\$/MWh]	*Demanda Nacional [MW]
MAXIMA	35.36	52.90	76.84	1,619.50	CARBÓN	76.19%	43.21	56.34	1,619.50
MEDIA	13.11	51.79	76.15	1,429.00	HIDRO	14.88%	13.01	35.36	1,244.30
MINIMA	13.01	32.16	53.29	1,098.00	BUNKER	7.14%	74.24	76.84	1,585.10
					GAS NATURAL	1.79%	42.51	42.78	1,246.20

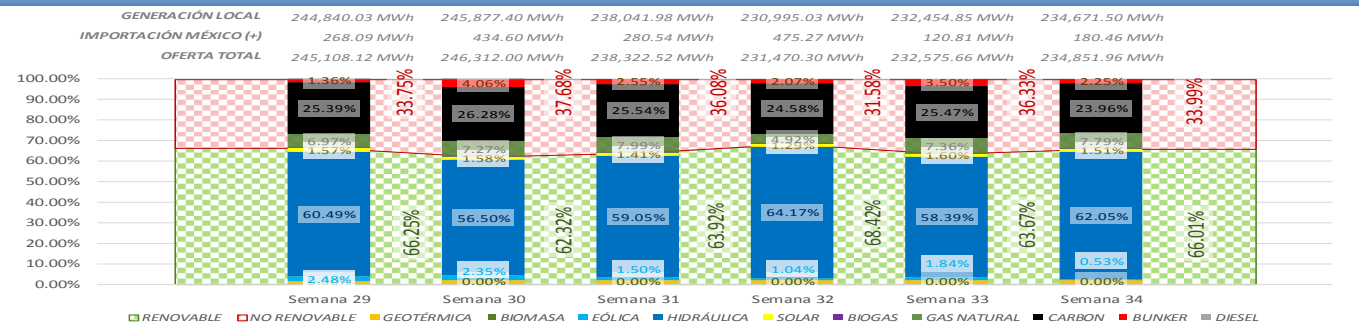
\* Representa el máximo valor de demanda de las horas donde margino el recurso.

\*\* Apilamiento de recursos del gráfico no indica orden de mérito en despacho, se presentan en ese orden con fines ilustrativos.

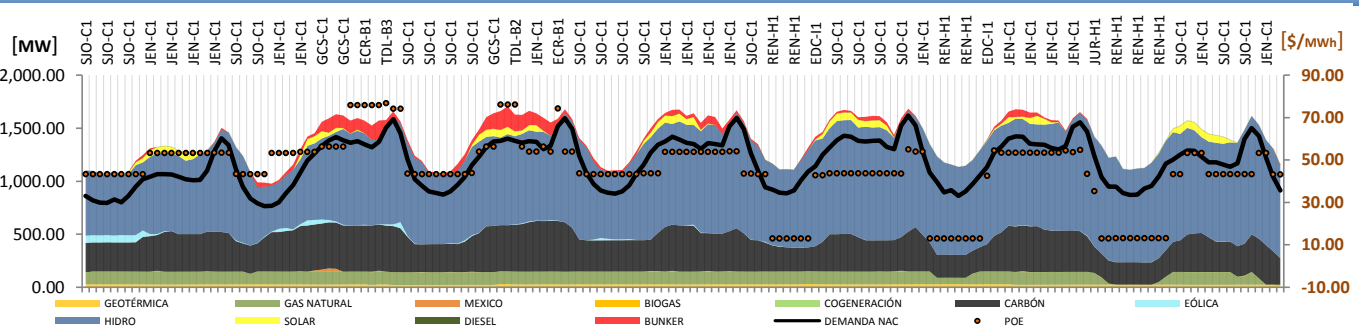
### CURVA DE DURACIÓN DE LA CARGA(\*\*)



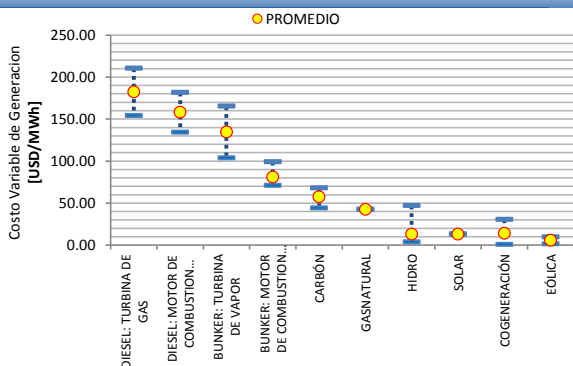
### MATRIZ DE GENERACIÓN HISTORICA ULTIMAS SEIS SEMANAS(\*\*)



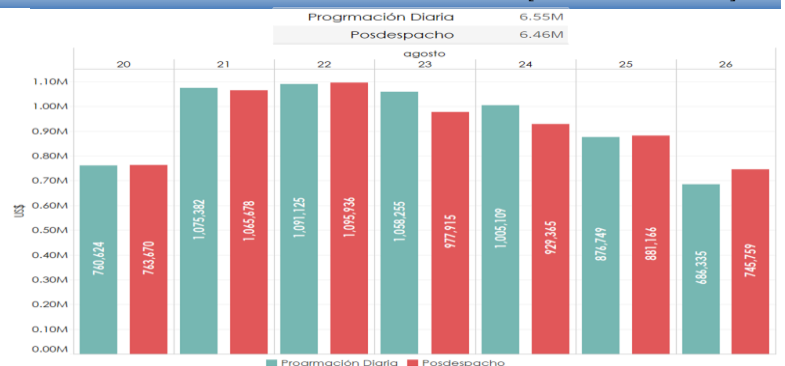
### CURVA HORARIA DE LA GENERACIÓN POR RECURSO(\*\*)



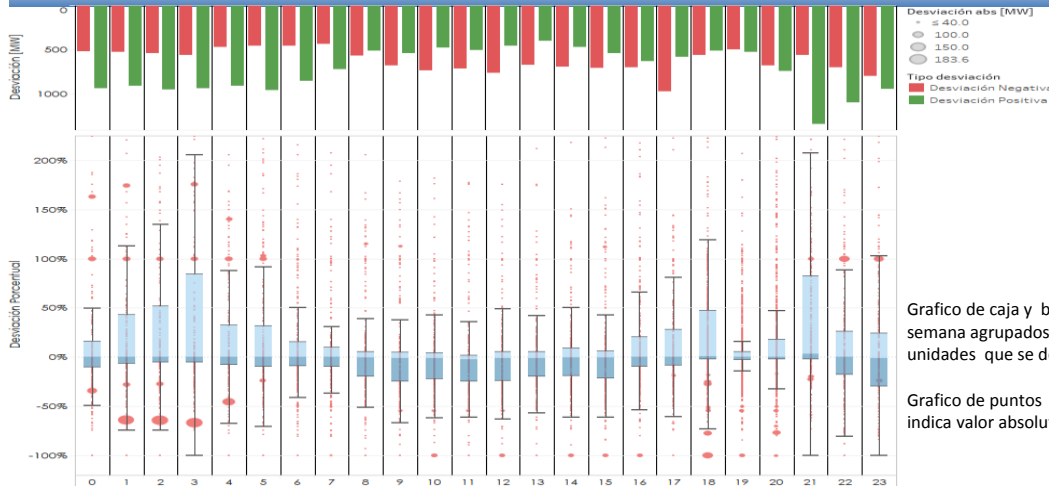
### COSTOS VARIABLES DE GENERACIÓN



### ESTIMACIÓN COSTO TOTAL DE LA OPERACIÓN DEL S.N.I. [Artículo 43 del RAMM]



## DESVIACIÓN EN LA GENERACIÓN VERSUS PROGRAMA DEL PARQUE HIDRAULICO



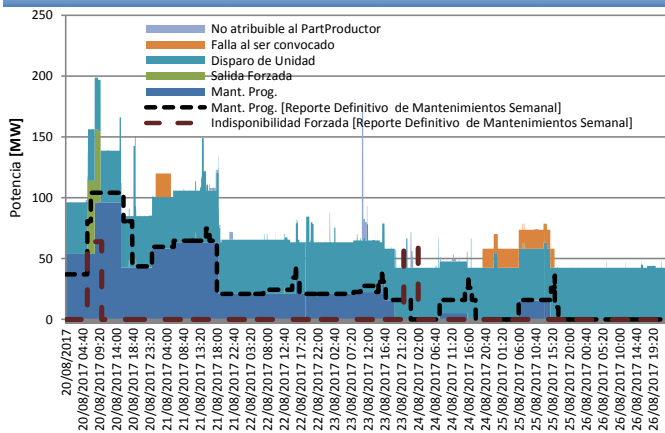
PROG SEMANAL [GWh]	PROG DIARIA [GWh]	POST DIARIO [GWh]
147.17	143.47	145.96
0.00%	-2.51%	-0.82%

% respecto a la prog. semanal

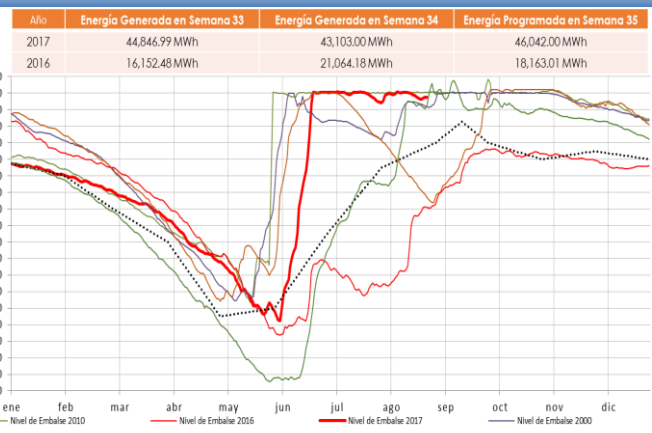
Gráfico de caja y bigotes : Datos de las horas de la semana agrupados por hora del día, para todas las unidades que se desvía ron de lo programado.

Gráfico de puntos sobre eje vertical: tamaño del círculo indica valor absoluto (MW) de la desviación de cada

## POTENCIA INDISPONIBLE

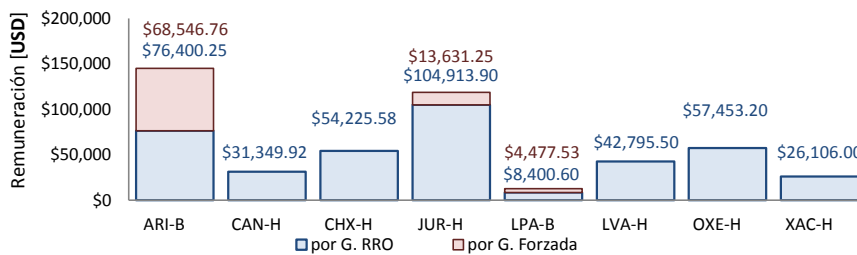


## MONITOR EMBALSE CHIXOY

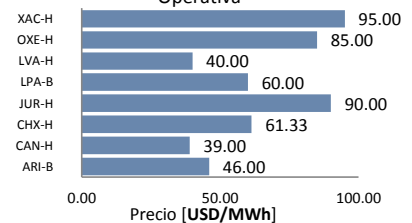


## ESTIMACIÓN DE LOS SERVICIOS COMPLEMENTARIOS

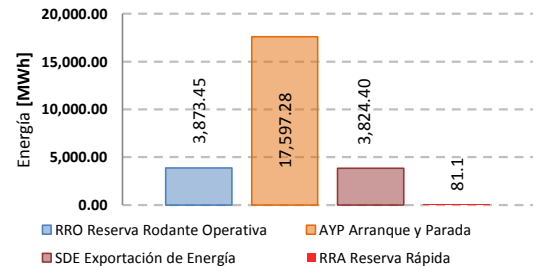
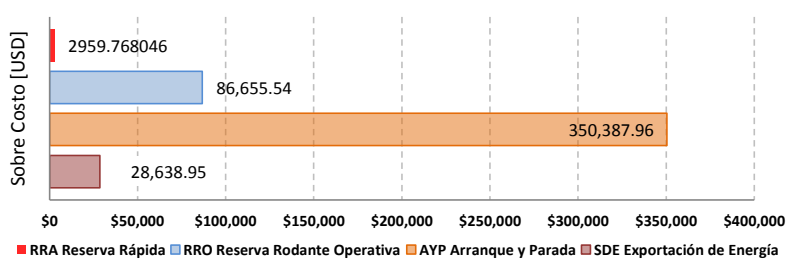
### Remuneración por la prestación de Reserva Rodante Operativa



### Precio promedio ofertado por la prestación de Reserva Rodante Operativa



## ESTIMACIÓN DE LA GENERACIÓN FORZADA



Fuente: Los datos utilizados corresponden a la información contenida en los informes de Programación Diaria y Posdespacho Diario de la semana en análisis, publicados en el sitio web del Administrador del Mercado Mayorista, estos están sujetos a revisión y no deben considerarse como definitivos, conforme se cumpla lo establecido en el artículo 66 del RAMM.